

SEDE SOCIAL

Rua António Pinto Machado 60
4100-061 Porto
TEL: 225432237 | FAX: 225432238
WEBSITE: www.fpcanoagem.pt
EMAIL: geral@fpcanoagem.pt
NIF: 500869944

SERVIÇOS ADMINISTRATIVOS

Centro Náutico Eng. Edgar Cardoso
Rua Manuel Pinto de Lima S/N
Oliveira do Douro
4430-750 Vila Nova de Gaia

COMUNICADO OFICIAL N.º 41/2018

1. Abertura do processo de inscrições e revalidações na FPC na época 2019

A Federação Portuguesa de Canoagem informa que se encontram abertas as filiações para a época 2019 de Associados e Agentes, a partir do dia 24/12/2018.

Qualquer inscrição referente à época desportiva 2018, que decorre até 31/12/2018, deve ser realizada de forma manual.

Mais uma vez será utilizada a plataforma online para a filiação de associados e agentes na nova época desportivas.

Relembramos que apenas os novos agentes e as mudanças de categoria terão necessidade de fazer *upload* de nova fotografia e, nesses casos, relembramos que as fotografias devem ter em atenção os seguintes requisitos:

Esta fotografia deve cumprir os seguintes critérios:

- Fotografia a Cores
- Alta qualidade
- Proporção 4 x 5 (largura x altura)
- Tem de mostrar a cara e ombros
- Tem que ter fundo monocromático

O envio da fotografia deve ser preferencialmente através do upload em ficheiro digital na plataforma online, porém, poderá também ser enviada por CTT juntamente com o processo manual do agente ou por correio eletrónico.

Estará, também disponível, o novo formulário em papel, de inscrição e revalidação de agentes e associados, de forma a todos os interessados poderem proceder às inscrições de forma manual.

As inscrições online terão sempre prioridade perante as restantes e a FPC aconselha a que esta seja a via preferencial a utilizar.

Alertamos todos os associados para procederem à inscrição dos seus atletas com a maior brevidade possível, de forma a poderem ativar o novo seguro desportivo para a época 2019 logo a partir de 1 de janeiro.

A Direção da FPC manterá, na filiação de agentes, um custo único de 10 euros, que inclui a Taxa de Filiação, o Seguro Desportivo e a emissão do respetivo Cartão Federativo.



SEDE SOCIAL

Rua António Pinto Machado 60
4100-061 Porto
TEL: 225432237 | FAX: 225432238
WEBSITE: www.fpcanoagem.pt
EMAIL: geral@fpcanoagem.pt
NIF: 500869944

SERVIÇOS ADMINISTRATIVOS

Centro Náutico Eng. Edgar Cardoso
Rua Manuel Pinto de Lima S/N
Oliveira do Douro
4430-750 Vila Nova de Gaia

NOVIDADE PARA A ÉPOCA DE 2019

Nesta nova época, o envio de toda a documentação deverá ser feito por via digital e não por CTT. A FPC dará preferência ao envio por email de todo o processo de filiação, incluído o exame médico, e deverá ser utilizado o endereço filiacoes@fpcanoagem.pt

Deverá ser enviado um email por cada processo, ou caso opte por agrupar vários processos num único email, a documentação deve ser devidamente identificada usando as seguintes regras:

1. Título do email deverá conter o número de associado e os números dos agentes cujos processos se enviam.

Exemplo:

Clube 13 - Agentes 11695,14495,67

2. A nomenclatura dos ficheiros a anexar deverá ser:

Agente11695-CC.pdf (para o cartão de cidadão)

Agente11695-Boletim.pdf (para a inscrição/revalidação)

Agente11695-EM.pdf (para o exame médico)

NovoAgente-NIF.pdf (para a ficha de inscrição. O nif representa o Nif do associado)

Associado13-Ata.pdf (para a ata de tomada de posse)

Associado13-Boletim.pdf (para a ficha de revalidação)

NovoAssociadoNIF-Boletim.pdf (para a ficha de inscrição. O nif representa o Nif do agente)

NovoAssociadoNIF-Estatutos.pdf (para os estatutos do clube. O nif representa o Nif do agente)

NovoAssociadoNIF-Ata.pdf (para a ata de tomada de posse O nif representa o Nif do agente)

3. O tamanho máximo de cada email deve ser de 10 megabytes.

Relativamente ao Cartão de cidadão, e no âmbito da não obrigatoriedade de apresentação da cópia do mesmo, a FPC aceitará um comprovativo dos dados que constam no referido documento.

Essa informação deverá ser obtida utilizando um leitor de Cartão do Cidadão e o software gratuito, disponibilizado pela Administração Central em: <https://www.autenticacao.gov.pt/cc-aplicacao>.



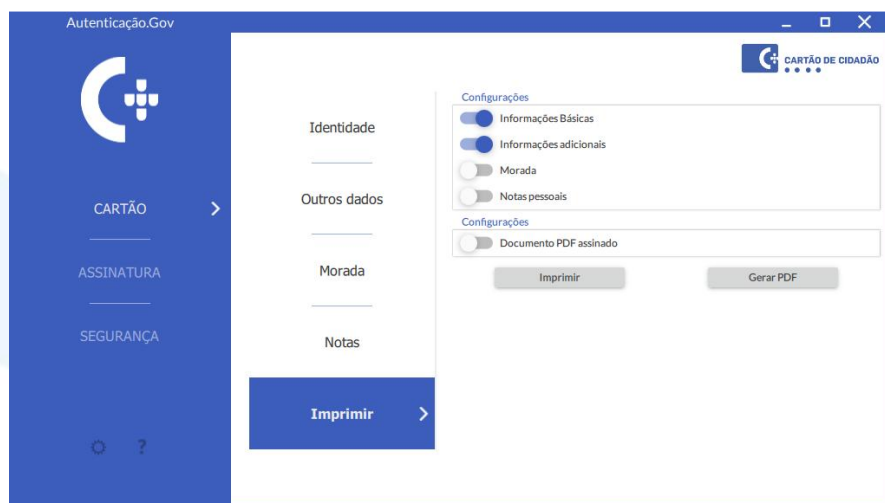
SEDE SOCIAL

Rua António Pinto Machado 60
4100-061 Porto
TEL: 225432237 | FAX: 225432238
WEBSITE: www.fpcanoagem.pt
EMAIL: geral@fpcanoagem.pt
NIF: 500869944

SERVIÇOS ADMINISTRATIVOS

Centro Náutico Eng. Edgar Cardoso
Rua Manuel Pinto de Lima S/N
Oliveira do Douro
4430-750 Vila Nova de Gaia

Após instalado o software, deverá ser gerado um ficheiro pdf com os dados do Agente a filiar de acordo com os seguintes procedimentos:



- Coloque o Cartão de Cidadão no Leitor;
- Selecione a opção "Imprimir";
- Nas configurações selecione as opções "Informações básicas" e "Informações adicionais";
- Escolha a opção "Gerar PDF" e dê um nome ao ficheiro de acordo com as instruções anteriores.

A cópia digitalizada do Bilhete de Identidade / Cartão do Cidadão ou os dados do mesmo obtidos da forma anteriormente descrita são indispensáveis para a validação da filiação na FPC.

O documento final gerado e que deve ser enviado por email para a Federação Portuguesa de Canoagem terá o seguinte aspeto:



SEDE SOCIAL

Rua António Pinto Machado 60
4100-061 Porto
TEL: 225432237 | FAX: 225432238
WEBSITE: www.fpcanoagem.pt
EMAIL: geral@fpcanoagem.pt
NIF: 500869944

SERVIÇOS ADMINISTRATIVOS

Centro Náutico Eng. Edgar Cardoso
Rua Manuel Pinto de Lima S/N
Oliveira do Douro
4430-750 Vila Nova de Gaia


CARTÃO DE CIDADÃO

DADOS PESSOAIS

• • • •

INFORMAÇÕES BÁSICAS

Nome(s)

Apelido(s)

Sexo

Número de documento

Pai

Mãe

Indicações Eventuais

Altura

Data de validade

Data de Nascimento

País

INFORMAÇÕES ADICIONAIS

Nº Identificação Fiscal

Versão do Cartão

Tipo de documento

Cartão de Cidadão

Estado do cartão

Cartão de Cidadão ativo e válido.

Nº Segurança Social

Data de emissão

Local de pedido

Nº Utente de Saúde

Entidade Emissora

República Portuguesa

No âmbito da assinatura de toda a documentação, a FPC solicita, que, sempre que possível, seja utilizada a assinatura digital, conforme previsto no DL nº88/2009 de 9 de abril.

Esta norma deve ser aplicada em especial para o campo relativo à assinatura do Associado. Sempre que seja possível o fazer por parte dos agentes a filiar, também o deve ser feito.

Existem duas formas para fazer a assinatura digital:

- Com cartão de cidadão - necessário ter a funcionalidade de assinatura digital ativada;
- Com chave móvel digital – necessário ativar:



SEDE SOCIAL

Rua António Pinto Machado 60
4100-061 Porto
TEL: 225432237 | FAX: 225432238
WEBSITE: www.fpcanoagem.pt
EMAIL: geral@fpcanoagem.pt
NIF: 500869944

SERVIÇOS ADMINISTRATIVOS

Centro Náutico Eng. Edgar Cardoso
Rua Manuel Pinto de Lima S/N
Oliveira do Douro
4430-750 Vila Nova de Gaia

- a. Presencialmente, nos ESPAÇOS CIDADÃO, ESPAÇOS EMPRESA, e BALCÕES DE ATENDIMENTO DO IRN (Instituto dos Registos e Notariado), e do RIAC (Rede Integrada de Apoio ao Cidadão do Açores)
- b. Através da internet: a partir da área reservada da Chave Móvel Digital quando o pedido de adesão tenha sido efetuado presencialmente ou online através de autenticação com cartão de cidadão;

Pode ser efetuada diretamente online:

<https://cmd.autenticacao.gov.pt/Ama.Authentication.Frontend/Processes/DigitalSignature/DigitalSignatureIntro.aspx>

Ou através de uma aplicação instalada no computador: <https://www.autenticacao.gov.pt/cc-software>
Aconselha-se instalar a aplicação e utilizar a chave móvel digital.

Forma de funcionamento da Assinatura Digital:

- a) Abrir a aplicação

**Parceiros Institucionais:****Patrocinador Oficial:****Parceiros Oficiais:**

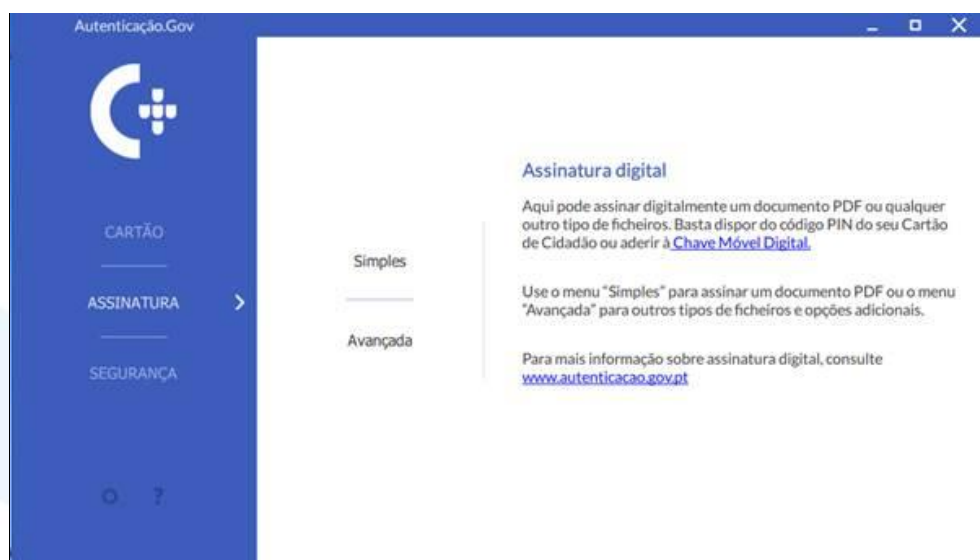
SEDE SOCIAL

Rua António Pinto Machado 60
4100-061 Porto
TEL: 225432237 | FAX: 225432238
WEBSITE: www.fpcanoagem.pt
EMAIL: geral@fpcanoagem.pt
NIF: 500869944

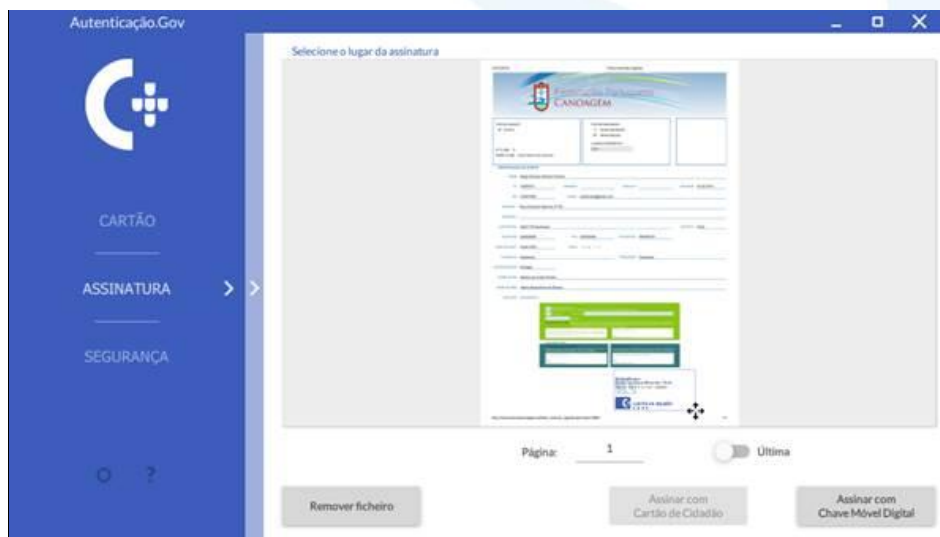
SERVIÇOS ADMINISTRATIVOS

Centro Náutico Eng. Edgar Cardoso
Rua Manuel Pinto de Lima S/N
Oliveira do Douro
4430-750 Vila Nova de Gaia

b) Selecionar assinatura simples



c) Arrastar o boletim para o local indicado, escolher o lugar da assinatura e carregar no botão para assinar.



Parceiros Institucionais:



Patrocinador Oficial:



Parceiros Oficiais:



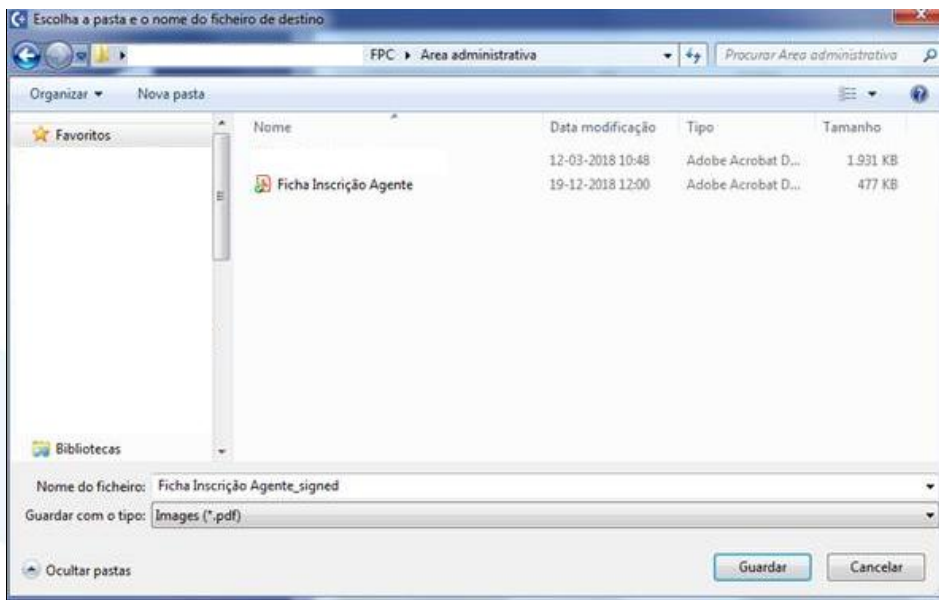
SEDE SOCIAL

Rua António Pinto Machado 60
4100-061 Porto
TEL: 225432237 | FAX: 225432238
WEBSITE: www.fpcanoagem.pt
EMAIL: geral@fpcanoagem.pt
NIF: 500869944

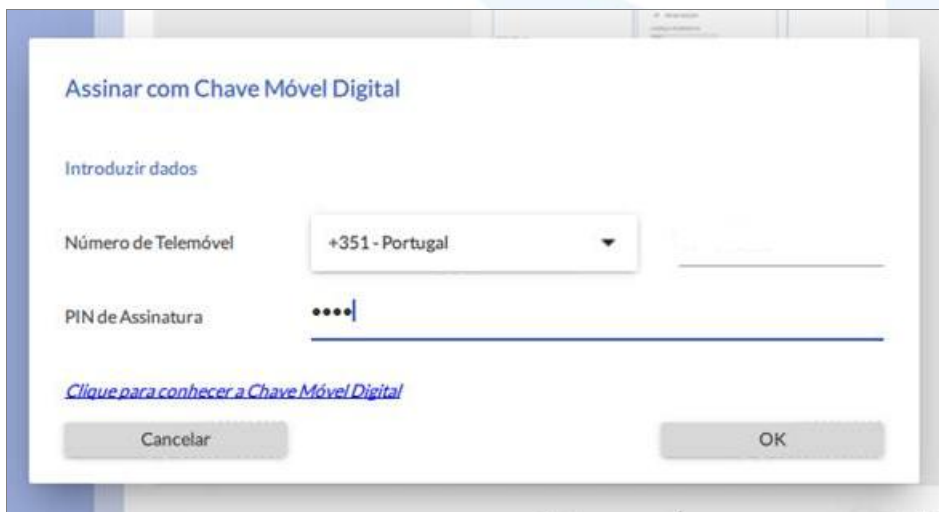
SERVIÇOS ADMINISTRATIVOS

Centro Náutico Eng. Edgar Cardoso
Rua Manuel Pinto de Lima S/N
Oliveira do Douro
4430-750 Vila Nova de Gaia

- d) Escolher onde guardar o boletim depois de assinada



- e) Insere o número de telemóvel associado à assinatura móvel digital e pin



SEDE SOCIAL

Rua António Pinto Machado 60
4100-061 Porto
TEL: 225432237 | FAX: 225432238
WEBSITE: www.fpcanoagem.pt
EMAIL: geral@fpcanoagem.pt
NIF: 500869944

SERVIÇOS ADMINISTRATIVOS

Centro Náutico Eng. Edgar Cardoso
Rua Manuel Pinto de Lima S/N
Oliveira do Douro
4430-750 Vila Nova de Gaia

- f) Insere o código rececionado por SMS e fica o processo concluído

Assinar com Chave Móvel Digital

Login com sucesso. Aguarde a recepção do código enviado por SMS!

Código?

Cancelar OK

2. Inscrições na Federação Portuguesa de Canoagem na Época 2019

O processo de inscrição continuará a ser realizado através de uma página da Internet em que cada Clube terá acesso a uma área privada onde poderá não só consultar uma listagem de todos os seus agentes federados desde o início da sua actividade até proceder à revalidação automática dos agentes para a época 2019. Será possível a cada associado editar os campos referentes à sua identificação (morada, contactos, logótipo) assim como de cada agente, sempre num formulário virtual, que deverá imprimir no final de cada processo.

Continuarão a existir dois processos distintos, a nova inscrição e a revalidação, sendo a última facultativa, podendo o clube optar por manter o processo manual de revalidação de agentes, embora a FPC **aconselhe que este processo seja mantido online.**

O processo de inscrição on-line assim como as fichas para a nova época será disponibilizado em www.fpcanoagem.pt

Informamos que em todos os processos online, antes de submeter o formulário deverão verificar se todos os campos obrigatórios estão preenchidos, caso contrário não será possível submeter os mesmos. Os campos obrigatórios serão identificados, após a tentativa de avançar no processo.



SEDE SOCIAL

Rua António Pinto Machado 60
4100-061 Porto
TEL: 225432237 | FAX: 225432238
WEBSITE: www.fpcanoagem.pt
EMAIL: geral@fpcanoagem.pt
NIF: 500869944

SERVIÇOS ADMINISTRATIVOS

Centro Náutico Eng. Edgar Cardoso
Rua Manuel Pinto de Lima S/N
Oliveira do Douro
4430-750 Vila Nova de Gaia

A impressão só será possível caso todos os campos de preenchimento obrigatório estejam completos.

O processo online é considerado válido quando o formulário é submetido e imprimido com sucesso.

Inscrição | Revalidação de Associados Coletivos

Inscrição

O processo de inscrição de um novo Associado Coletivo poderá ser feito no site das inscrições online ou através do processo manual.

Para tal deverá dirigir-se à plataforma online e na opção nova inscrição, seguir os passos da aplicação.

No final deve imprimir a ficha de inscrição de associado obtida a partir da aplicação.

Caso opte pelo processo manual deverá fazer download da ficha de inscrição de Associado em www.fpcanoagem.pt e preencher manualmente todos os campos.

No final de ambos os processos, o boletim deve ser assinado e carimbado nos locais para o efeito e remetido à FPC, acompanhado da ata da última assembleia-geral eleitoral e dos estatutos do clube.

Este documento é essencial para aceitação do processo de inscrição

Em 2019, todos os associados serão, de acordo com o Regulamento Geral de Competições, enquadrados automaticamente na Associação Regional correspondente à morada da sua sede.

Informamos que é obrigatório o preenchimento do campo **ENDEREÇO DE EMAIL**. Este endereço será utilizado para envio de toda a correspondência entre a FPC e o Clube/Associação.

Após a filiação do clube na FPC será gerada e enviada uma password de acesso para filiação de agentes e enviada pra o email do clube.

Revalidação

Os Associados Colectivos (Clubes e Associações Regionais) que pretendam manter a actividade na época desportiva de 2019, deverão remeter à FPC o novo boletim de inscrição, devidamente preenchido e assinado, acompanhado da ata da última assembleia-geral eleitoral.

Na aplicação online será possível efectuar uma impressão do novo boletim de inscrição, através da opção Revalidação | Associado, efetuando a edição direta dos campos de identificação do associado, assim como a **atualização do logótipo**.



SEDE SOCIAL

Rua António Pinto Machado 60
4100-061 Porto
TEL: 225432237 | FAX: 225432238
WEBSITE: www.fpcanoagem.pt
EMAIL: geral@fpcanoagem.pt
NIF: 500869944

SERVIÇOS ADMINISTRATIVOS

Centro Náutico Eng. Edgar Cardoso
Rua Manuel Pinto de Lima S/N
Oliveira do Douro
4430-750 Vila Nova de Gaia

Solicitamos que os campos/logótipo sejam alterados sempre que se verifiquem mudanças significativas. Estas actualizações podem ser feitas a qualquer momento durante a época desportiva

Informamos que é obrigatório o preenchimento do campo **ENDEREÇO DE EMAIL**. Este endereço será utilizado para envio de toda a correspondência entre a FPC e o clube/Associação.

Em 2019, todos os associados serão, de acordo com o Regulamento Geral de Competições, enquadrados automaticamente na Associação Regional correspondente à morada da sua sede.

Para ser inscrito, um clube terá obrigatoriamente de indicar qual o Treinador do seu Clube no boletim de inscrição. A inscrição do Clube apenas será validada após a receção do boletim de inscrição do Treinador em causa e verificada a sua cédula, cuja cópia deverá ser enviada em anexo ao processo do associado.

NOVIDADE PARA A ÉPOCA DE 2019

No cumprimento do Plano Nacional de Formação de Treinadores, todos os clubes terão de possuir um técnico portador de Cédula de Treinador de Desporto (canoagem) ativa, de acordo com as seguintes exigências mínimas:

Cédula de Treinador de Canoagem - Grau II ou superior:

- a) Clubes que na época desportiva transata se tenham classificado nos 20 primeiros lugares do ranking nacional de clubes;
- b) Clubes que se tenham posicionado nos 3 primeiros lugares da classificação coletiva do Campeonato Nacional do ano transato, numa ou mais das seguintes especialidades: Slalom, Fundo, Regatas em Linha, Maratona, Kayak Polo e Canoagem de Mar.

Serão excluídos da obrigatoriedade de ter um treinador de Grau II os Clubes, que cumpram uma das alíneas acima, mas que, porém:

- c) Estejam filiados à menos de 3 épocas, na Federação Portuguesa de Canoagem;
- d) Clubes que apenas têm filiados atletas em escalões etários de formação (até cadetes inclusive);

Nos restantes casos os clubes terão de apresentar apenas um treinador com Cédula de Grau I.

No caso dos técnicos de grau I e no cumprimento do Despacho n.º 5061/2010, de 15 de março (IDP, I.P.) (DR, 2.ª Série, n.º 56, de 22/03/2010) e do Decreto-Lei n.º 248-A/2008, de 31 de dezembro, o mesmo deve ser obrigatoriamente coordenado por um técnico de Grau superior, a ser atribuído pela Federação Portuguesa de Canoagem.



SEDE SOCIAL

Rua António Pinto Machado 60
4100-061 Porto
TEL: 225432237 | FAX: 225432238
WEBSITE: www.fpcanoagem.pt
EMAIL: geral@fpcanoagem.pt
NIF: 500869944

SERVIÇOS ADMINISTRATIVOS

Centro Náutico Eng. Edgar Cardoso
Rua Manuel Pinto de Lima S/N
Oliveira do Douro
4430-750 Vila Nova de Gaia

Inscrição | Revalidação de Associados Individuais

Para agentes que pretendam inscrever-se como Associados Individuais em 2019.

Os associados individuais poderão também efectuar este processo de duas formas, online ou manualmente.

No processo online, deverá ser efetuado através da plataforma online e, na opção nova inscrição, seguir os passos da aplicação. No final deve imprimir o boletim inscrição de associado individual obtido a partir da aplicação.

No processo manual, deverá ser preenchido o boletim de inscrição de Associado individual.

Em ambas as situações o boletim deve ser assinado e enviado à FPC, juntamente com **cópia do BI/CC e exame médico-desportivo devidamente preenchido e assinado pelo médico.**

No caso de ser uma revalidação, o processo será o mesmo, devendo apenas optar pela opção revalidação no boletim.

Informamos que é obrigatório o preenchimento do campo **ENDEREÇO DE EMAIL.** Este endereço será utilizado para envio de toda a correspondência.

Inscrição | Revalidação de Agentes**Inscrição**

Novos agentes a serem abrangidos por um Clube filiado na Federação Portuguesa de Canoagem, e que pretendem inscrever-se pela primeira vez como Atleta, Delegado e/ou Dirigente.

Este processo poderá igualmente ser realizado online ou manualmente.

Caso opte pelo processo online, este deverá ser efetuado através da plataforma online e seguir os passos da aplicação. No final deve imprimir o boletim de inscrição de agente obtido a partir da aplicação.

Caso opte pelo processo manual deverá fazer download do boletim de inscrição de Agentes, em www.fpcanoagem.pt e preencher manualmente todos os campos.

No final do processo, o boletim deve ser assinado e carimbado no local para o efeito e ser remetido à FPC*, juntamente **com comprovativo digital ou fotocópia do BI/CC e exame médico-desportivo devidamente preenchido e assinado pelo médico.**

***No caso de clubes das regiões autónomas os processos devem ser enviados para as Associações regionais.**



SEDE SOCIAL

Rua António Pinto Machado 60
4100-061 Porto
TEL: 225432237 | FAX: 225432238
WEBSITE: www.fpcanoagem.pt
EMAIL: geral@fpcanoagem.pt
NIF: 500869944

SERVIÇOS ADMINISTRATIVOS

Centro Náutico Eng. Edgar Cardoso
Rua Manuel Pinto de Lima S/N
Oliveira do Douro
4430-750 Vila Nova de Gaia

Revalidação

Agentes abrangidos por um Clube filiado na Federação Portuguesa de Canoagem em anos anteriores e que pretendem revalidar a sua inscrição.

Este processo poderá igualmente ser realizado online ou manualmente.

Caso opte pelo processo online, este deverá ser efetuado através da plataforma online e seguir os passos da aplicação. No final deve imprimir o boletim de inscrição de agente obtido a partir da aplicação.

Caso opte pelo processo manual deverá fazer download do boletim de inscrição de Agentes, em www.fpcanoagem.pt e preencher manualmente todos os campos.

No final do processo, o boletim deve ser assinado e carimbado no local para o efeito e ser remetido à FPC*, juntamente **com o comprovativo digital do Cartão do Cidadão ou fotocópia do BI/CC e exame médico-desportivo devidamente preenchido e assinado pelo médico.**

*No caso de clubes das regiões autónomas os processos devem ser enviados para as Associações regionais

No processo online será possível a edição direta dos campos de identificação de cada agente, assim como a atualização da fotografia. Solicitamos que os campos sejam alterados sempre que se verifiquem mudanças significativas. Estas atualizações podem ser feitas a qualquer momento durante a época desportiva.

No processo manual, deve indicar com um X a opção revalidação e colocar o número de agente.

No caso de agentes a filiar como Canoagem de Lazer, podem os mesmos ser Associados Individuais ou agentes de um clube.

Árbitros

No caso de pretender se inscrever pela primeira vez ou revalidar a sua inscrição como árbitro, apenas o poderá fazer nesta nova época desportiva de forma manual, utilizando um boletim específico para o efeito, disponível em www.fpcanoagem.pt.

Mudança de Clube

Agentes inscritos na época de 2018 por um Clube filiado na Federação Portuguesa de Canoagem, que desejam revalidar a sua inscrição por outro Clube em 2019.

No processo online, ao escolher a opção revalidação, o clube deverá optar pela Mudança de clube, tendo de introduzir o número federativo do agente a revalidar, seguindo os passos da aplicação.

No processo manual apenas deverá ser indicado com um X no boletim inscrição de Agente a opção de “mudança de clube”, sendo tudo o resto igual ao processo de revalidação.



SEDE SOCIAL

Rua António Pinto Machado 60
4100-061 Porto
TEL: 225432237 | FAX: 225432238
WEBSITE: www.fpcanoagem.pt
EMAIL: geral@fpcanoagem.pt
NIF: 500869944

SERVIÇOS ADMINISTRATIVOS

Centro Náutico Eng. Edgar Cardoso
Rua Manuel Pinto de Lima S/N
Oliveira do Douro
4430-750 Vila Nova de Gaia

No caso de mudança de clube deve ser tido em consideração o regulamento de transferência em vigor, e suas aplicações.

No caso de atletas que tenham contrato de trabalho ou de formação desportivas ou que tenham representado a seleção nacional conforme previsto nos artigos 14º e 15º do presente regulamento, deve ser enviado para geral@fpcanoagem.pt a documentação prevista no artigo 11º, nomeadamente o acordo de transferência entre clubes ou comprovativos do pagamento das verbas definidas no regulamento.

Transferência

Agentes que, após inscrição na época de 2019 por um Clube filiado na Federação Portuguesa de Canoagem, desejem transferir-se, na mesma época, para outro Clube.

Este processo deve seguir os procedimentos previstos no ponto 18º do Regulamento Geral de Competições e Regulamento de Transferências em vigor.

Este processo deve ser realizado sempre através do processo manual.

Categorias para a época desportiva 2019

Mínimo	Nascidos em 2011 ou posteriormente
Menor	Nascidos entre 2009 e 2010
Iniciado	Nascidos entre 2007 e 2008
Infantil	Nascidos entre 2005 e 2006
Cadete	Nascidos entre 2003 e 2004
Júnior	Nascidos entre 2001 e 2002
Sénior	Nascidos entre 1985 e 2000
Veterano A	Nascidos entre 1984 e 1975
Veterano B	Nascidos entre 1974 e 1965
Veterano C	Nascidos em 1964 ou anteriormente



SEDE SOCIAL

Rua António Pinto Machado 60
4100-061 Porto
TEL: 225432237 | FAX: 225432238
WEBSITE: www.fpcanoagem.pt
EMAIL: geral@fpcanoagem.pt
NIF: 500869944

SERVIÇOS ADMINISTRATIVOS

Centro Náutico Eng. Edgar Cardoso
Rua Manuel Pinto de Lima S/N
Oliveira do Douro
4430-750 Vila Nova de Gaia

Documentos a enviar**Inscrição**

- Boletim de Inscrição (Impresso 2019). NÃO SÃO ACEITES OUTROS BOLETINS.
- 1 Fotografia atualizada tipo passe agraçada no Boletim de Inscrição (caso não a coloque on-line). Informamos que não serão emitidos cartões Federativos cuja fotografia seja demasiado antiga.
- Comprovativo digital do Bilhete de Identidade/Cartão de Cidadã, ou fotocópia do mesmo. É ainda possível apresentação do mesmo nos serviços administrativos da FPC para validação da data de nascimento e dados pessoais.
- Ficha médica (que pode ser descarregada no site do IPJD em http://www.idesporto.pt/ficheiros/file/modelo_v0_9.pdf) *
- Comprovativo da Apólice de Seguro caso não efetuem seguro desportivo pela Federação.

Revalidação

- Boletim de revalidação (assinado pelo praticante e pelo encarregado de educação no caso dos menores de idade).
- 1 Fotografia atualizada tipo passe agraçada no Boletim de revalidação (caso não a coloque on-line). Informamos que não serão emitidos cartões Federativos cuja fotografia seja demasiado antiga.
- OBRIGATÓRIO SEMPRE QUE O ÚLTIMO CC/BILHETE DE IDENTIDADE ENVIADO SE ENCONTRE CADUCADO, enviar o Comprovativo digital do Bilhete de Identidade/Cartão de Cidadã, ou fotocópia do mesmo. É ainda possível apresentação do mesmo nos serviços administrativos da FPC para validação da data de nascimento e dados pessoais.
- O associado pode ainda optar pela apresentação do mesmo nos serviços administrativos da FPC para validação da data de nascimento e dados pessoais.
- Ficha médica (que pode ser descarregada no site do IPJD em http://www.idesporto.pt/ficheiros/file/modelo_v0_9.pdf) *
- Comprovativo da Apólice de Seguro caso não efetuem seguro desportivo pela Federação.

* Exame médico desportivo apenas obrigatório para atletas e árbitros.

Normas para Inscrição

- a) As assinaturas do agente deverão ser idênticas às do B.I. ou Cartão de cidadão.
- b) Não serão aceites fotografias em forma de fotocópia, ou que não estejam actualizadas, conforme critérios descritos no início deste comunicado.
- c) As assinaturas dos dirigentes do clube devem conferir com as que existem no boletim de inscrição do Clube na F.P.C./Associação.
- d) Os boletins que não seguirem as normas indicadas ou não estiverem preenchidos na totalidade, serão devolvidos aos Clubes/Associações.



SEDE SOCIAL

Rua António Pinto Machado 60
4100-061 Porto
TEL: 225432237 | FAX: 225432238
WEBSITE: www.fpcanoagem.pt
EMAIL: geral@fpcanoagem.pt
NIF: 500869944

SERVIÇOS ADMINISTRATIVOS

Centro Náutico Eng. Edgar Cardoso
Rua Manuel Pinto de Lima S/N
Oliveira do Douro
4430-750 Vila Nova de Gaia

e) Caso haja falta de algum documento anexo ao processo de inscrição, o processo será devolvido.

O Clube que está a inscrever os agentes poderá consultar na página de Internet da FPC **todos os processos que se encontram pendentes no momento.**

Seguro Desportivo

É obrigatória a subscrição de Seguro Desportivo para:

- a) Praticantes;
- b) Árbitros;
- c) Treinadores e Monitores;
- d) Dirigentes e Delegados desportivos.

Exame Médico Desportivo

Os exames de avaliação médico-desportiva são obrigatórios para:

- a) Praticantes desportivos inscritos no regime de alto rendimento;
- b) Praticantes desportivos filiados, ou que se pretendam filiar, em federações dotadas de utilidade pública desportiva;
- c) Árbitros, juizes e cronometristas filiados, ou que se pretendam filiar, em federações dotadas de utilidade pública desportiva.

LEGISLAÇÃO APLICÁVEL

Decreto-Lei n.º 272/2009, de 1 de outubro

Lei n.º 5/2007, de 16 de janeiro

Decreto-Lei n.º 345/99, de 27 de agosto

Lei n.º 119/99, de 11 de agosto

Decreto-Lei n.º 385/99, de 28 de setembro

Parecer da Procuradoria Geral da República N.º 74/2001, publicado no Diário da República, 2.ª Série, n.º 265, de 15-11-2001

Despacho n.º 25 357/2006, de 28-11-2006, publicado no Diário da República n.º 238, de 13-12-2006

Despacho n.º 11318/2009, de 4 de maio de 2009



SEDE SOCIAL

Rua António Pinto Machado 60
4100-061 Porto
TEL: 225432237 | FAX: 225432238
WEBSITE: www.fpcanoagem.pt
EMAIL: geral@fpcanoagem.pt
NIF: 500869944

SERVIÇOS ADMINISTRATIVOS

Centro Náutico Eng. Edgar Cardoso
Rua Manuel Pinto de Lima S/N
Oliveira do Douro
4430-750 Vila Nova de Gaia

Tabela de valores de filiação 2019

	Online	Manual
Associados Coletivos (Clubes e Associações Regionais)	€ 75,00	€ 150,00
Associados Individuais	€ 30,00	€ 60,00
Atletas / Treinadores / Dirigentes / Delegados	€ 10,00	€ 20,00
Árbitros		GRÁTIS
Canoagem de Lazer	€ 5,00	€ 5,00
Segunda via do cartão federativo	€ 6,00	€ 6,00

Taxas de Inscrição e Outras

Os atletas do escalão de Cadetes ou inferiores, que se inscrevam na FPC pelo primeiro ano, não terão de pagar qualquer taxa de inscrição.

A falta à largada de um atleta numa competição de âmbito de Campeonato Nacional, Taça ou outra competição quando indicado pela ficha técnica da prova como prova oficial da FPC, implica o pagamento de uma multa de cinco euros, conforme estipulado no Regulamento Geral de Competições.

Porto, 20 de dezembro de 2018

P'ela Direção da FPC